

TRANS CARE

Filtri per Trasmissioni Idrostatiche

TA - TB



INDICATORE

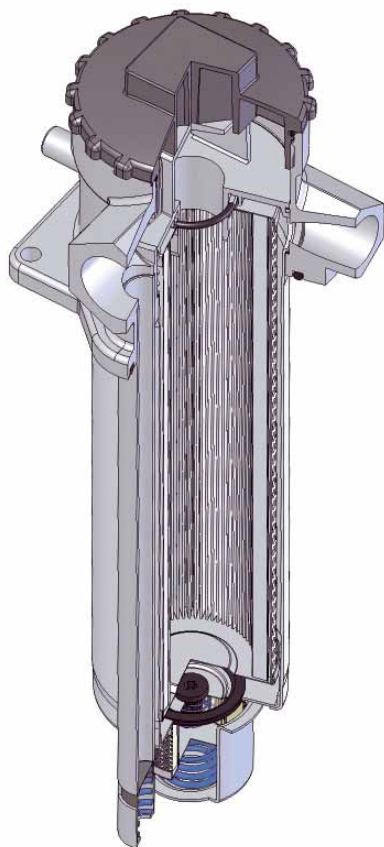
DI INTASAMENTO

Un indicatore visivo o visivo-elettrico di tipo differenziale permette il monitoraggio delle condizioni dell'elemento filtrante, indicando con esattezza il momento più opportuno per la sostituzione.



ELEMENTO FILTRANTE

L'elemento filtrante è realizzato con materiali filtranti selezionati nei laboratori UFI e supportati meccanicamente per mantenere le loro elevate prestazioni anche ad alte pressioni differenziali.



FACILITA'

DI MANUTENZIONE

Il coperchio ad avvitamento manuale non richiede l'utilizzo di utensili per la sostituzione dell'elemento.

MATERIALI

Testata:
 Lega di alluminio

Coperchio:
 Poliammide TA-TB23
 Lega di alluminio TA-TB31-32-33

Contenitore:
 Acciaio

Tenute:
 NBR Nitrile

Corpo indicatore:
 Ottone

PRESSIONE (ISO 10771-1:2002)

Max. di esercizio: 1 MPa (10 bar)

Di prova: 1,5 MPa (15 bar)

Di scoppio: 3 MPa (30 bar)

Differenziale di collasso
 dell'elemento filtrante: 1 MPa (10 bar)

VALVOLA DI BYPASS

Pressione differenziale
 di apertura: 250 kPa (2,5 bar) +/-10%

TEMPERATURA DI ESERCIZIO

Da -25° a +110° C

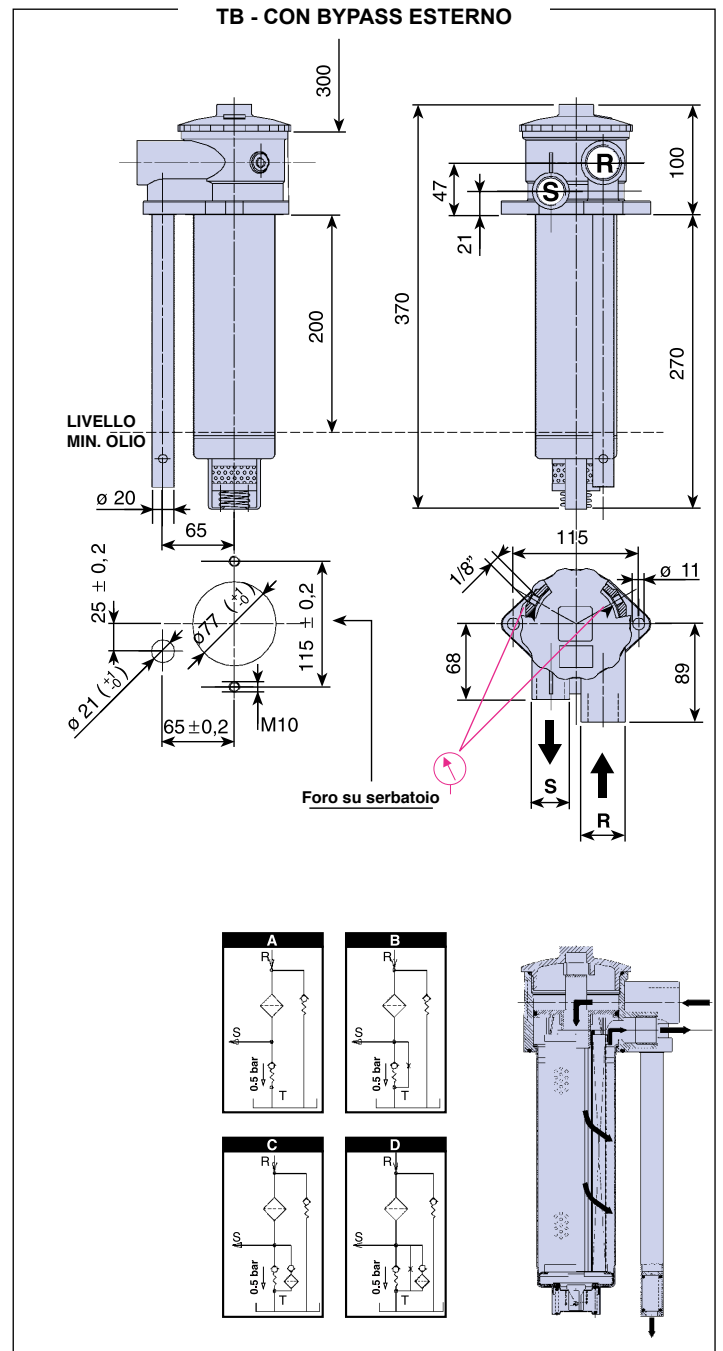
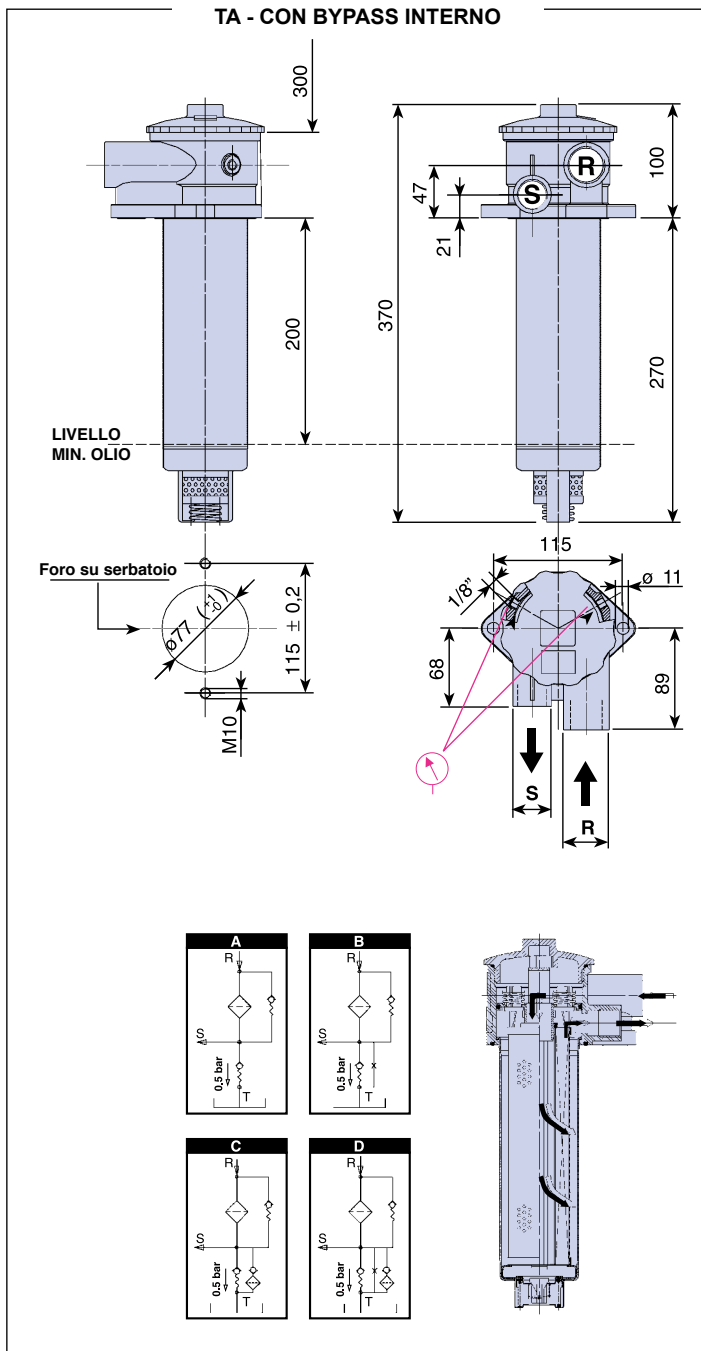
PESO

kg. 1,5 TA-TB23
 kg. 3,5 TA-TB31
 kg. 4,0 TA-TB32
 kg. 4,4 TA-TB33

COMPATIBILITA' (ISO 2943:1999)

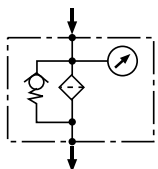
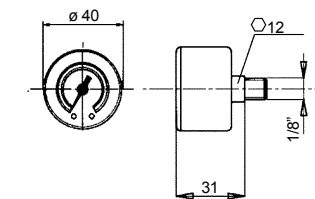
Totale con i fluidi del tipo:
 HH-HL-HM-HR-HV-HG
 (secondo ISO 6743/4)
 Per utilizzo con fluidi differenti, contattate
 il nostro Servizio Commerciale.

DISEGNO DIMENSIONALE TA-TB 23



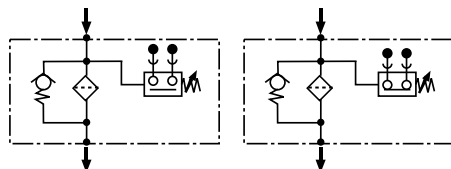
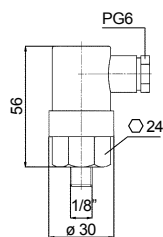
INDICATORI DI INTASAMENTO

SERIE 30



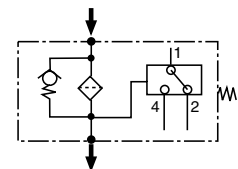
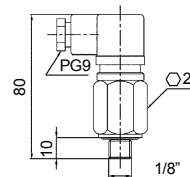
Series 30
 (attacco posteriore)
 manometro,
 scala 0 - 600 kPa
 (0 - 6 bar)

SERIE 86 E 87



**Serie 86 (contatti N.A.)
 e serie 87 (contatti N.C.):**
 pressostato,
 max 220 Vca 50-60 Hz
 protezione IP65
 max 0,5A resistiva,
 0,25A induttiva
 potenza commutabile 100 VA,
 taratura 200 kPa (2,0 bar).

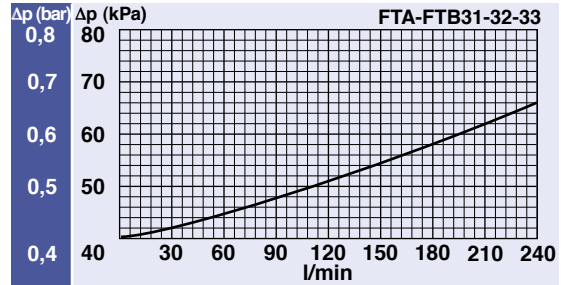
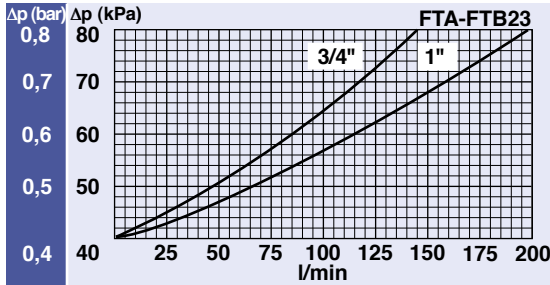
SERIE P6



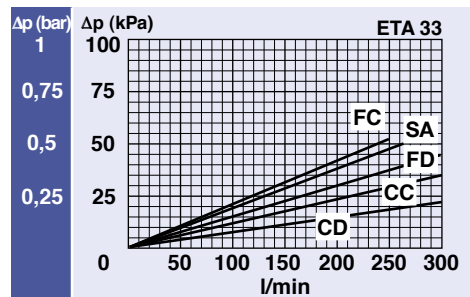
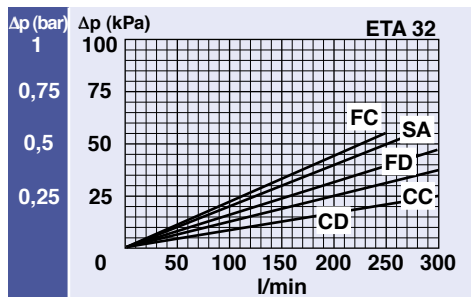
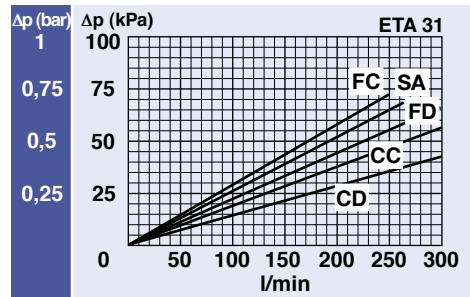
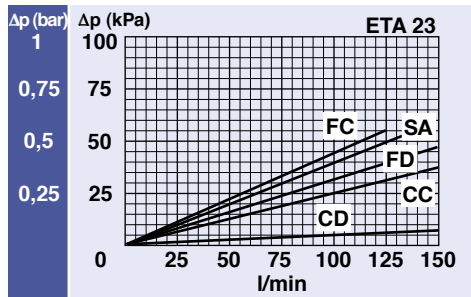
Serie P6:
 SPDT,
 pressostato,
 contatti in scambio
 max 250V - 50Hz
 max 6A resistiva - max 1A
 induttiva
 protezione IP65
 taratura 200 kPa (2 bar)

DIAGRAMMI DELLE PERDITE DI CARICO (Δp)

PERDITA DI CARICO ATTRAVERSO IL CORPO DEL FILTRO



PERDITA DI CARICO ATTRAVERSO L'ELEMENTO FILTRANTE PULITO



PERDITA DI CARICO ATTRAVERSO LA VALVOLA DI BYPASS

