

TANK CARE

Filtri sul Ritorno

RB



INDICATORE DI INTASAMENTO

Un indicatore visivo od elettrico permette il monitoraggio delle condizioni dell'elemento filtrante.

La predisposizione per il montaggio dell'indicatore è standard.



SFIATO ARIA

Lo sfiato aria incorporato permette di unificare in un solo prodotto anche la funzione di filtrazione dell'aria.

ASTINA DI LIVELLO

Una astina (opzionale) permette la verifica del livello dell'olio, eliminando la necessità del livello visivo nelle applicazioni dove problemi di spazio e di costo lo richiedono.

PRATICITA' NELLA SOSTITUZIONE

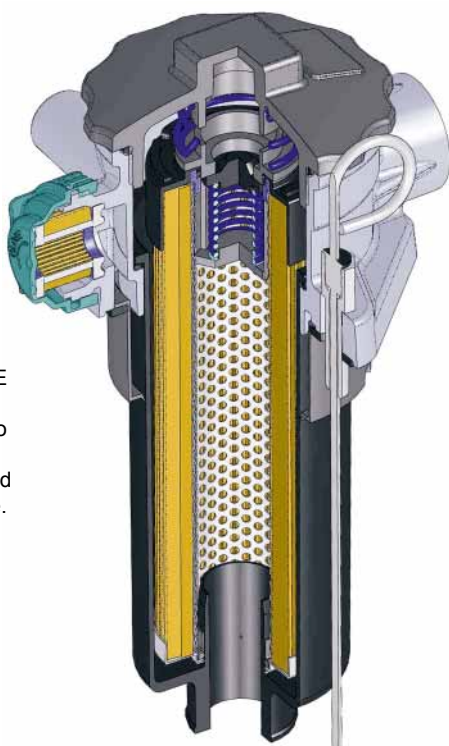
Il fondello superiore è dotato di maniglia per l'estrazione di elemento filtrante e contenitore, permettendo una facile rimozione dell'elemento ed una completa pulizia del contenitore.

FACILITA' DI MANUTENZIONE

Il coperchio ad avvitamento manuale non richiede l'utilizzo di utensili per la sostituzione dell'elemento.

ASSENZA DI TRAFILAMENTI

Il cerchietto inferiore con O-ring incorporato assicura una tenuta perfetta tra elemento filtrante e contenitore.



MATERIALI

Camera:
Lega di alluminio

Contenitore e coperchio:
Poliammide

Valvola di bypass:
Poliammide

Tenute:
NBR Nitrile

Corpo indicatore:
Ottone

PRESSIONE (ISO 10771-1:2002)

Max. di esercizio:
700 kPa (7 bar)

Di prova:
1 MPa (10 bar)

Di scoppio:
2,1 MPa (21 bar)

Differenziale di collasso
dell'elemento filtrante (ISO 2941): 300 kPa (3 bar)

VALVOLA DI BYPASS

Pressione differenziale di apertura:
170 kPa (1,7 bar) +/-10%

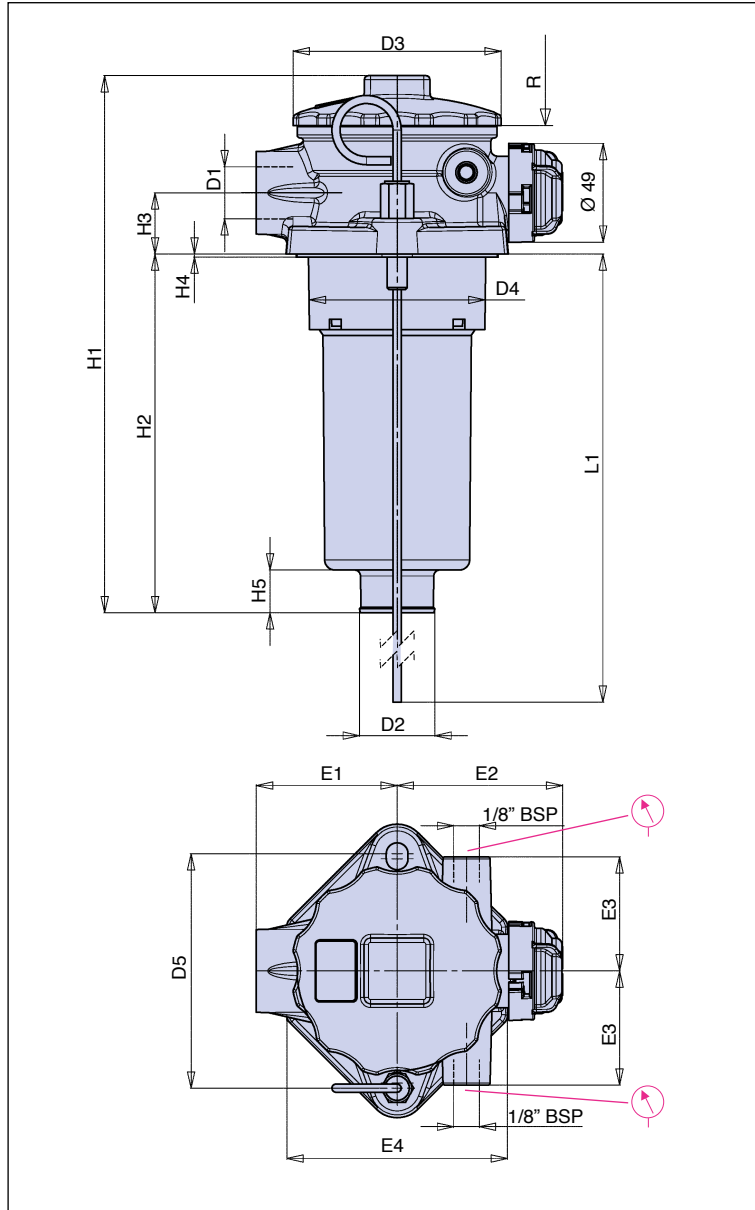
TEMPERATURA DI ESERCIZIO

Da -25° a +110° C

COMPATIBILITA' (ISO 2943:1999)

Totale con i fluidi del tipo:
HH-HL-HM-HR-HV-HG
(secondo ISO 6743/4).
Per utilizzo con fluidi differenti, contattate
il nostro Servizio Commerciale.

DISEGNO DIMENSIONALE



DIMENSIONI E PESI

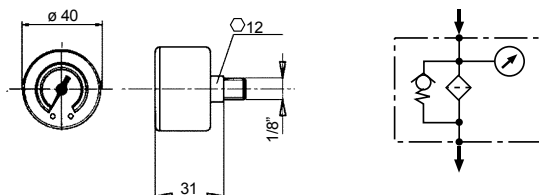
(*) filtri conformi alla normativa DIN 24550

CORPO FILTRO

	D1	D2	D3	D4	D5	E1	E2	E3	E4	H1	H2	H3	H4	H5	L1	R	kg	(*)NG DIN
FRB11	1/2" ÷ 3/4"	28	75	60	82÷88	50	70	28	77	243	178	24	2	16	380	220	0,40	-
FRB21	3/4" ÷ 1"	36	104	87	110÷115	70	83	37	108	200	110	30	1,5	22	370	190	0,84	-
FRB22	3/4" ÷ 1"	36	104	87	110÷115	70	83	37	108	265	175	30	1,5	22	370	240	0,87	-
FRB23	3/4" ÷ 1"	36	104	87	110÷115	70	83	37	108	365	275	30	1,5	22	370	350	0,92	-
FRB31 (*)	3/4" ÷ 1"	36	104	87	110÷115	70	83	37	108	254	165	30	1,5	22	370	240	0,85	063
FRB32 (*)	3/4" ÷ 1"	36	104	87	110÷115	70	83	37	108	344	255	30	1,5	22	370	350	0,90	100

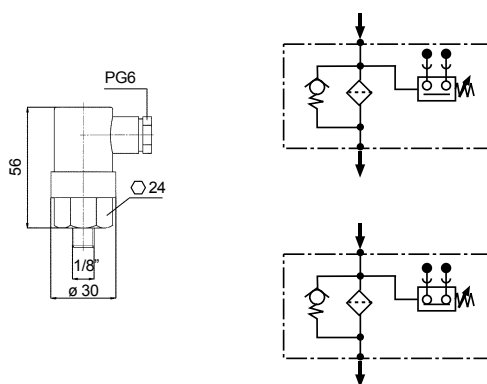
INDICATORI DI INTASAMENTO

SERIE 30



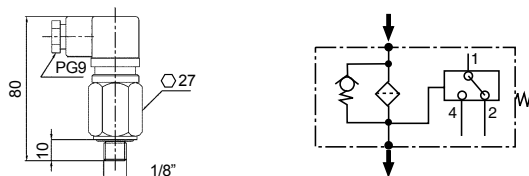
Serie 30 (attacco posteriore):
manometro,
scala 0 - 600 kPa (0 - 6 bar)

SERIE 80 E 86
E SERIE 81 E 87



**Serie 80 e 86 (contatti N.A.)
e serie 81 e 87 (contatti N.C.):**
pressostato, max 220 Vca 50-60 Hz
max 0,5A resistiva, 0,25A induttiva
potenza commutabile 100 VA
taratura 150 kPa - 1,5 bar (80 & 81)
taratura 200kPa - 2 bar (86 & 87)
protezione IP65

SERIE P1 E P6

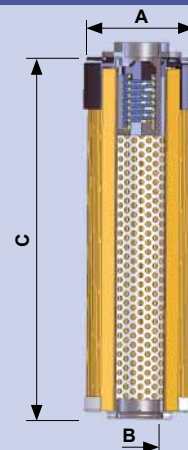


Serie P1 e Serie P6:
pressostato in scambio
max 250V - 50Hz - max 6A resistiva
max 1A induttiva - protezione IP65
taratura 150 kPa - 1,5 bar (P1)
taratura 200 kPa - 2 bar (P6)

86, 87 e P6 solo per setti filtranti F+.

ELEMENTO FILTRANTE

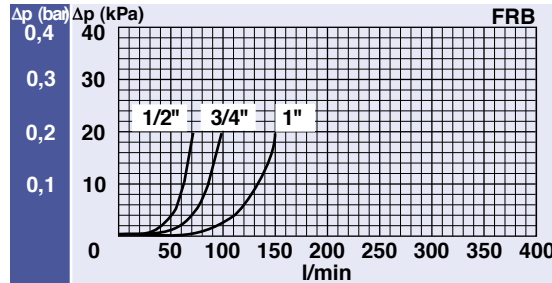
	A	B	C	kg	Area (cm ²)	
					Setto F+	Setto C+
ERB11	43	20	200	0,20	1.225	1.225
ERB21	59	28	134	0,30	1.500	1.500
ERB22	59	28	200	0,40	2.295	2.295
ERB23	59	28	300	0,50	3.495	3.495
ERB31	59	32	160	0,35	1.650	1.650
ERB32	59	32	250	0,45	2.640	2.640



DIAGRAMMI DELLE PERDITE DI CARICO (Δp)

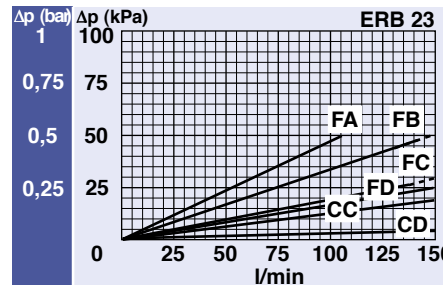
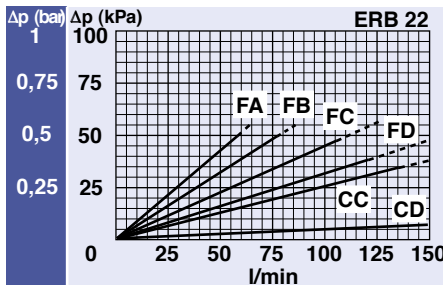
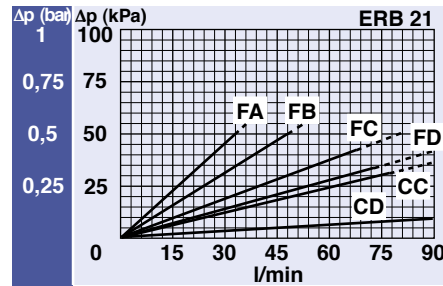
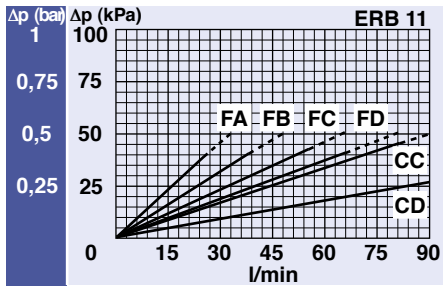
La perdita di carico (Δp) totale attraverso il filtro si ottiene sommando i valori di D_p del corpo filtro e dell'elemento filtrante corrispondenti alla portata considerata: la grandezza del filtro e relativo elemento filtrante va scelta in modo che tali valori diano una somma inferiore a 50 kPa (0,5 bar).

PERDITA DI CARICO ATTRAVERSO IL CORPO DEL FILTRO (dipende prevalentemente dalla dimensione degli attacchi)



PERDITA DI CARICO ATTRAVERSO L'ELEMENTO FILTRANTE PULITO CON SETTI F+ E C+

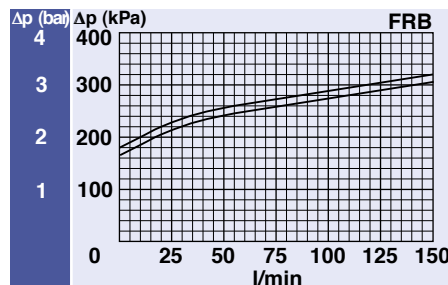
(dipende sia dal diametro interno dell'elemento sia dal tipo di setto utilizzato)



PERDITA DI CARICO ATTRAVERSO LA VALVOLA DI BYPASS

Queste curve devono essere tenute in considerazione in fase di scelta delle grandezze del filtro nel caso siano presenti moltiplicazioni di portata che sono assorbite dalla valvola di bypass, la cui grandezza va scelta in modo da evitare picchi di pressione.

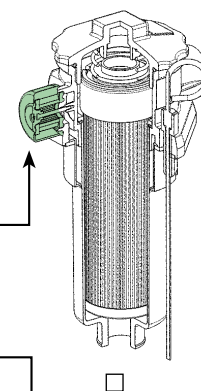
I valori indicati sono direttamente proporzionali al peso specifico del fluido.



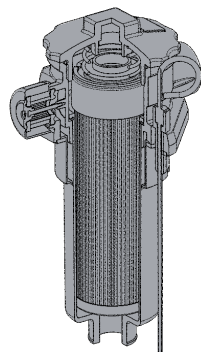
INFORMAZIONI PER L'ORDINAZIONE

TIPO									
F = FILTRO COMPLETO		F	F	F	F	F	F	ELEMENTO E	
B = CORPO FILTRO		B	B	B	B	B	B	R B	
R	B	FAMIGLIA, GRANDEZZA E LUNGHEZZA						FAMIGLIA GRAND. E LUNG.	
		11	21	22	23	31	32		
TIPO DI CONNESSIONE									
B = filettatura BSP		B	B	B	B	B	B		
N = filettatura NPT		N	N	N	N	N	N		
S = filettatura SAE		S	S	S	S	S	S		
CONNESSIONE									
04 = 1/2"		04	-	-	-	-	-		
06 = 3/4"		06	06	06	06	06	-		
08 = 1"		-	08	08	08	-	08		
B	VALVOLA DI BYPASS								
B = 170 kPa (1,7 bar)- 250 kPa (2,5 bar) per setto F+		B	B	B	B	B	B		
N	TENUTE							TENUTE N	
N = NBR Nitrile		N	N	N	N	N	N	N = NBR	
SETTO FILTRANTE								SETTO FILTRANTE	
FA = fibra 5 $\mu\text{m}_{(e)}$ $\beta > 1.000$		FA	FA	FA	FA	FA	FA	FA = fibra 5 $\mu\text{m}_{(e)}$	
FB = fibra 7 $\mu\text{m}_{(e)}$ $\beta > 1.000$		FB	FB	FB	FB	FB	FB	FB = fibra 7 $\mu\text{m}_{(e)}$	
FC = fibra 12 $\mu\text{m}_{(e)}$ $\beta > 1.000$		FC	FC	FC	FC	FC	FC	FC = fibra 12 $\mu\text{m}_{(e)}$	
FD = fibra 21 $\mu\text{m}_{(e)}$ $\beta > 1.000$		FD	FD	FD	FD	FD	FD	FD = fibra 21 $\mu\text{m}_{(e)}$	
CC = carta 10 μm $\beta > 2$		CC	CC	CC	CC	CC	CC	CC = carta 10 μm	
CD = carta 25 μm $\beta > 2$		CD	CD	CD	CD	CD	CD	CD = carta 25 μm	
INDICATORI DI INTASAMENTO									
05 = nr. 2 x 1/8" sedi con grano		05	05	05	05	05	05		
30 = manometro, attacco posteriore		30	30	30	30	30	30		
80 = pressostato, contatto N.A.		80	80	80	80	80	80		
81 = pressostato, contatto N.C.		81	81	81	81	81	81		
86 = pressostato, contatto N.A.		86	86	86	86	86	86		
87 = pressostato, contatto N.C.		87	87	87	87	87	87		
P1 = SPDT, pressostato in scambio		P1	P1	P1	P1	P1	P1		
P6 = SPDT, pressostato in scambio		P6	P6	P6	P6	P6	P6		
ACCESSORI									
W = senza		W	W	W	W	W	W		
C = con sfiato aria in carta		C	C	C	C	C	C		
D = con sfiato aria metallico		D	D	D	D	D	D		
ACCESSORI									
W = senza		W	W	W	W	W	W		
H = con astina		H	H	H	H	H	H		

ACCESSORI

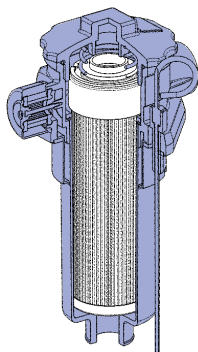


FILTRO COMPLETO



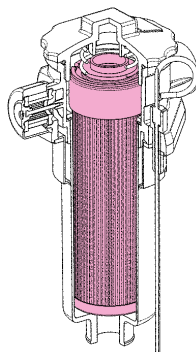
FRB

CORPO FILTRO



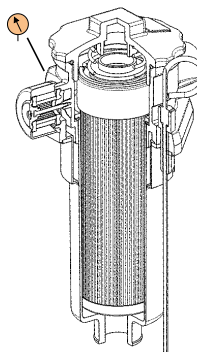
BRB

ELEMENTO FILTRANTE



ERB IN

INDICATORE DI INTASAMENTO



ACCESSORI

