

VERSCHMUTZUNGSANZEIGEN

Aufrechnung

VAKUUMMETER

| | |
|--------------|--|
| Serie | |
| 10 | |

| | |
|--------------|--|
| Serie | |
| 11 | |

VAKUUMSCHALTER

| | | |
|--------------|--|--|
| Serie | Kurzbeschreibung | |
| 21 | 0+0,8 bar (0+80 kPa) SPDT, justierbar | |

| | | |
|--------------|------------------------------|--|
| Serie | Kurzbeschreibung | |
| S8 | 0,25 bar (25 kPa) Optisch | |

| | | |
|-----------|---------------------------|--|
| 90 | 0,2 bar (200 kPa) N.O. | |
| 92 | 0,2 bar (200 kPa) N.C. | |

| | | |
|-----------|--------------------------|--|
| L1 | 0,2 bar (20 kPa) SPDT | |
| 91 | | |

Max 220 Vca 50-60 Hz, max 0,5 A (Ohmsche Last), max 0,25 A (induktive Last), Schaltleistung 100 VA, Schutzart IP65

Max 250V - 50 Hz, max 6 A (Ohmsche Last), max 1 A (induktive Last), Schutzart IP65

MANOMETER

| | | |
|--------------|-------------------------|--|
| Serie | Kurzbeschreibung | |
| 30 | 0+6 bar (0+600 kPa) | |
| 32 | 0+6 bar (0+600 kPa) | |

| | | |
|--------------|-------------------------|--|
| Serie | Kurzbeschreibung | |
| 31 | 0+12 bar (0+1,2 MPa) | |
| 33 | 0+12 bar (0+1,2 MPa) | |

DRUCKSCHALTER

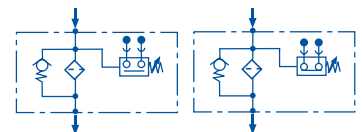
| | | |
|--------------|------------------------------|--|
| Serie | Kurzbeschreibung | |
| R8 | 1,5 bar (150 kPa) Optisch | |

| | | |
|--------------|-------------------------|--|
| Serie | Kurzbeschreibung | |
| 80 | 1,5 bar (150 kPa) N.O. | |
| 81 | 1,5 bar (150 kPa) N.C. | |
| 84 | 1,3 bar (130 kPa) N.O. | |
| 85 | 1,3 bar (130 kPa) N.C. | |
| 86 | 2 bar (200 kPa) N.O. | |
| 87 | 2 bar (200 kPa) N.C. | |

| | | |
|-----------|---------------------------|--|
| P1 | SPDT 1,5 bar (150 kPa) | |
| P6 | 2 bar (200 kPa) | |

Max 250V - 50 Hz, max 6 A (Ohmsche Last), max 1 A (induktive Last), Schutzart IP65

Max 220 Vca 50-60 Hz,
max 0,5 A (Ohmsche Last),
max 0,25 A (induktive Last),
Schaltleistung 100 VA,
Schutzart IP65



VERSCHMUTZUNGSANZEIGEN Aufrechnung

DIFFERENZDRUCKANZEIGEN

OPTISCH

| Serie | Kurzbeschreibung | | Serie | Kurzbeschreibung | |
|-------|-------------------|--|-------|-------------------|--|
| 50 | 1,3 bar (130 kPa) | | U0 | 1,3 bar (130 kPa) | |
| 51 | 2 bar (200 kPa) | | | | |
| 52 | 5 bar (500 kPa) | | | | |
| 53 | 8 bar (500 kPa) | | | | |
| 56 | 2,5 bar (250 kPa) | | | | |
| K2 | 5 bar (500 kPa) | | K3 | 8 bar (800 kPa) | |

ELEKTRISCH

| Serie | Kurzbeschreibung | | Serie | Kurzbeschreibung | |
|-------|-------------------|--|-------|-------------------|--|
| 60 | 1,3 bar (130 kPa) | | N0 | 1,3 bar (130 kPa) | |
| 61 | 2 bar (200 kPa) | | | | |
| 62 | 5 bar (500 kPa) | | | | |
| 63 | 8 bar (800 kPa) | | | | |
| 66 | 2,5 bar (250 kPa) | | | | |
| T0 | 1,3 bar (130 kPa) | | | | |
| T1 | 2 bar (200 kPa) | | | | |
| T2 | 5 bar (500 kPa) | | | | |
| T3 | 8 bar (800 kPa) | | | | |
| T6 | 2,5 bar (250 kPa) | | | | |

OPTISCH UND ELEKTRISCH

| Serie | Kurzbeschreibung | | Serie | Kurzbeschreibung | |
|-------|-------------------|--|-------|------------------|--|
| 70 | 1,3 bar (130 kPa) | | Y2 | 5 bar (500 kPa) | |
| 71 | 2 bar (200 kPa) | | | | |
| 72 | 5 bar (500 kPa) | | | | |
| 73 | 8 bar (500 kPa) | | | | |
| 76 | 2,5 bar (250 kPa) | | | | |
| Y3 | 8 bar (800 kPa) | | | | |

Für Anzeige 6+ - 7+ - T+ - N0
SPDT Differenzdruckanzeige
Wechselstrom 125-250 V:
> max. Ohmsche Last/ind. Last 1A

Gleichstrom 30-50-75-125 V:
> max. Ohmsche Last 2-0,5-0,25-0,2 A resp.
> max. induktive Last 2-0,5-0,25-0,03 A resp.
Schutzart IP65 - Würfelstecker nach DIN 43650

UFI HYDRAULIC DIVISION - PLANET FILTERS S.p.A.
via S.Chierico, 24 - 24060 Bolgare BG - Tel. 035 4493831 - Fax 035 843743
e-mail: info@planetfilters.it - http://www.ufifilter.com

COMPANY WITH QUALITY SYSTEM
CERTIFIED BY DNV
=ISO 9001/2000=

COMPANY WITH ENVIRONMENTAL MANAGEMENT
SYSTEM CERTIFIED BY DNV
=ISO 14001=