

液压泵保护 吸油过滤器

SE



材质

头部:
铝合金

滤筒:
钢板

旁通阀:
聚酰胺

密封件:
NBR密封——标准
氟橡胶FKM——可订制。

污染发讯器:
黄铜



结构特点:

污染发讯器

过滤器上可安装目视式或电发讯式污染发讯器用来观察滤芯污染状况。

旁通阀

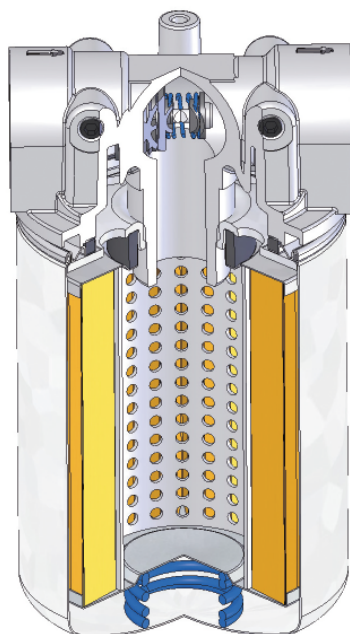
在安装底座中,可配选旁通阀。旁通阀的设计考虑到在旁通阀打开的情况下,污染物能保留在滤芯中。

过滤器维护方便

旋入式的过滤器便于快速,方便地进行维护。

结构牢固

优质的材料和特别的结构设计保证了过滤器有特别高的疲劳强度。



压力参数

最大工作压力:
1.2 MPa (12 bar)

测试压力:
1.5 MPa (15 bar)

爆破压力:
2.5 Mpa (25 bar)

滤芯爆破压差 (ISO2941):
400 kPa (4 bar)

旁通阀

开启压力设置:
35 kpa (0.35 bar) +/-10%

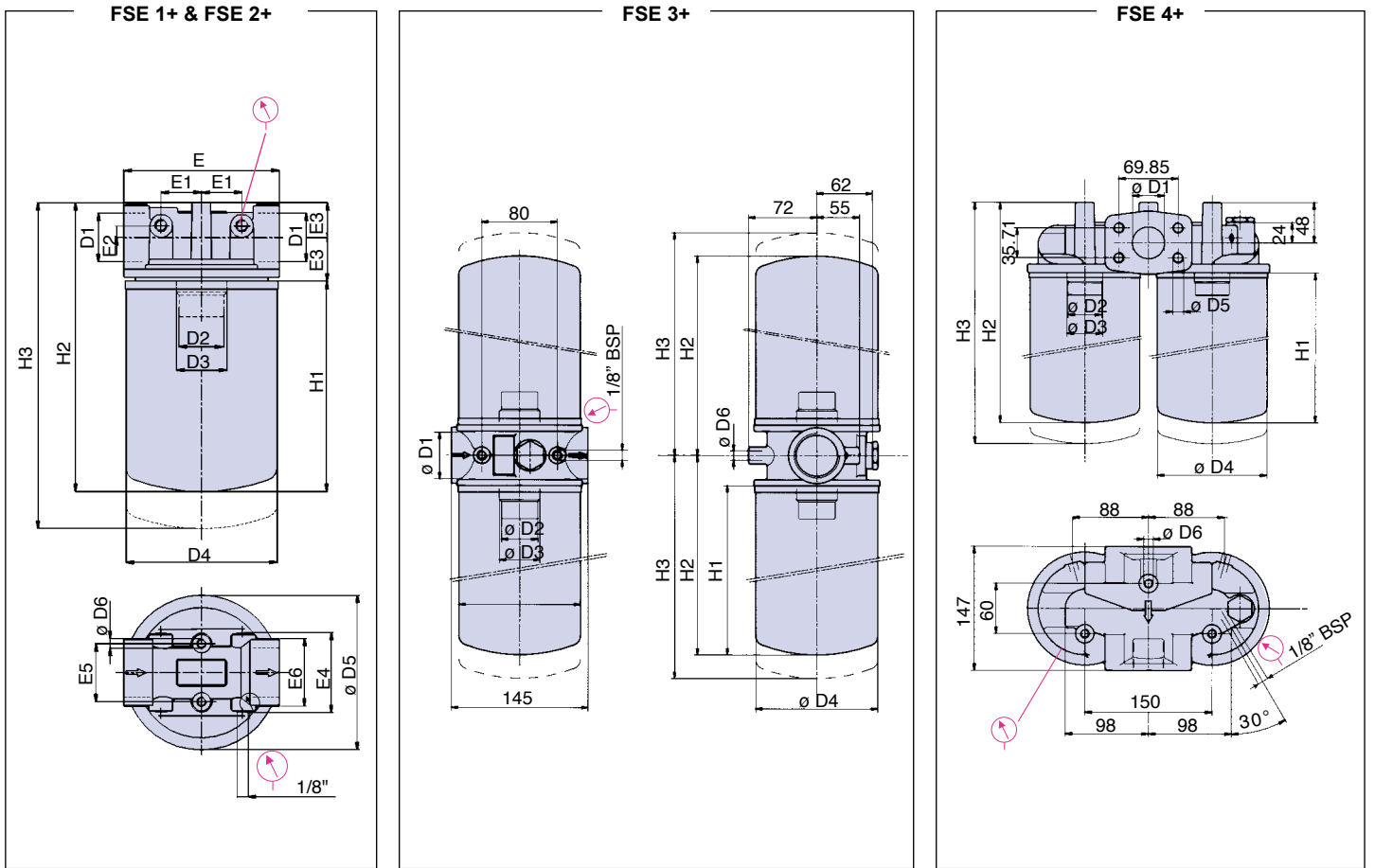
工作温度范围

-25°C 到 +110°C

适用介质

HH-HL-HM-HR-HV-HG (参照国际标准: ISO 6743/4) 特殊介质, 请与销售部联系。

安裝尺寸



外形和重量

濾筒

	D1	D2	D3	D4	D5	D6	E	E1	E2	E3	E4	E5	E6	H1	H2	H3	kg
FSE11	3/4"	3/4" BSP	-	96	96	M8	95	20.5	7	20	49	38	37	145	188	208	1.2
FSE12	3/4"	3/4" BSP	-	96	96	M8	95	20.5	7	20	49	38	37	191	234	254	1.5
FSE21	1 1/4"	1 1/2" 16-UN	1 1/4" BSP	129	134	M8	133	35	10	30	64	50	57	181	248	278	1.9
FSE31	1 1/2"	1 1/2" 16-UN	1 1/4" BSP	129	-	M10	-	-	-	-	-	-	-	181	216	246	3.6
FSE41	1 1/2"	1 1/2" 16-UN	1 1/4" BSP	129	M12	M10	-	-	-	-	-	-	-	181	269	299	4.8
FSE22	1 1/4"	1 1/2" 16-UN	1 1/4" BSP	129	134	M8	133	35	10	30	64	50	57	226	293	323	2.0
FSE32	1 1/2"	1 1/2" 16-UN	1 1/4" BSP	129	-	M10	-	-	-	-	-	-	-	226	261	291	3.8
FSE42	1 1/2"	1 1/2" 16-UN	1 1/4" BSP	129	M12	M10	-	-	-	-	-	-	-	226	314	344	5.0

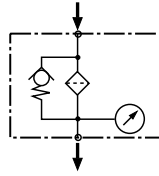
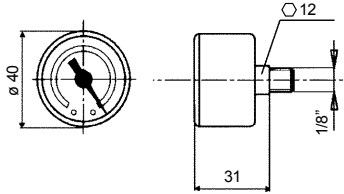
液压泵防护

旋入式吸油管路过滤器

SE

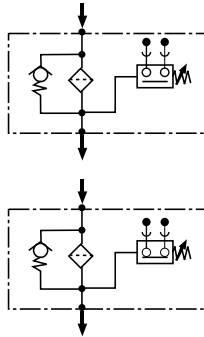
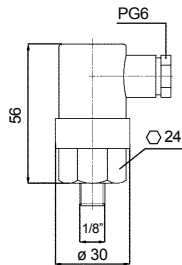
堵塞指示器

系列 10



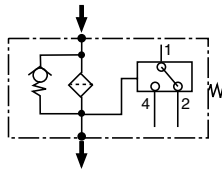
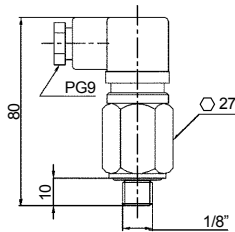
系列 10:
真空表

系列 90 - 92



系列 90(常开) 和
系列 90(常闭):
真空开关,
最大电压220 Vca 50-60 Hz,
最大电流0.5A阻性, 最大电流0.25A感性,
开关功率100VA,
设置压力30 kPa (0.3 bar)

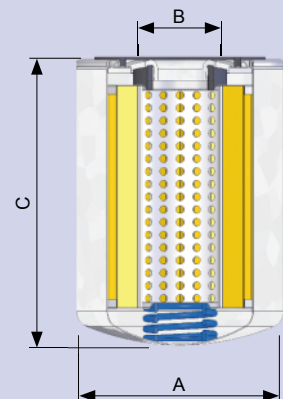
系列 91



系列 91:
SPDT, 真空开关,
最大电压250V-50Hz,
最大电流6A阻性, 最大电流1A感性,
设置压力20 kPa (0.2 bar), 防护IP65

滤芯

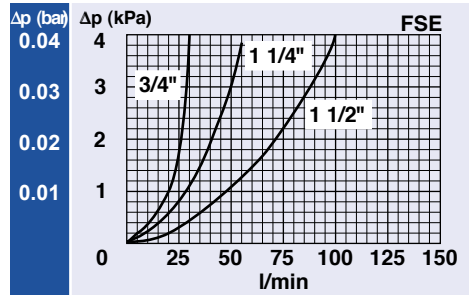
	A	B	C	kg	过滤面积 (cm ²)	
					滤材 M+	滤材 C+
ESE11	96.5	3/4" BSP	146	0.70	980	3,305
ESE12	96.5	3/4" BSP	191	0.80	1,390	4,745
ESE21	129	1" 1/4 BSP	181	1.20	1,940	5,560
ESE22	129	1" 1/4 BSP	226	1.40	2,570	7,360



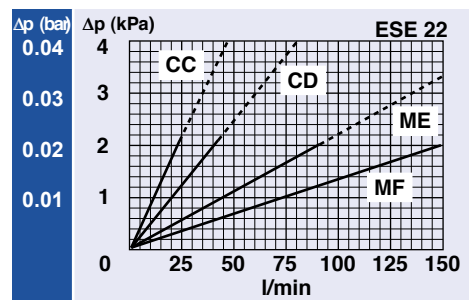
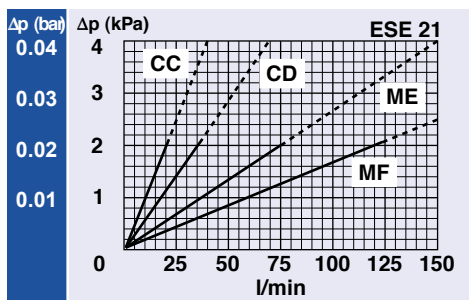
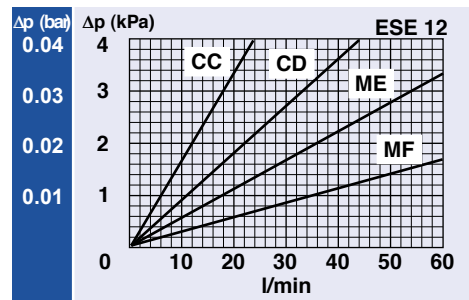
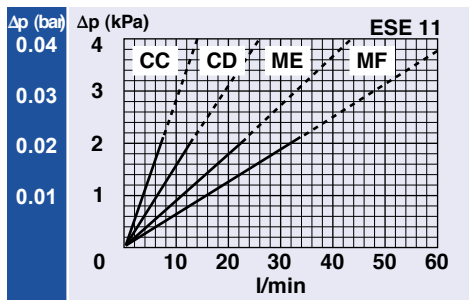
压力损失曲线 (Δp)

过滤器的压力损失等于在某一确定的流量下，滤筒上的压力损失与洁净滤芯的压力损失之和。二者之和应该低于3kPa (0.03 bar)

滤筒上的压力损失
(主要取决于油口尺寸)



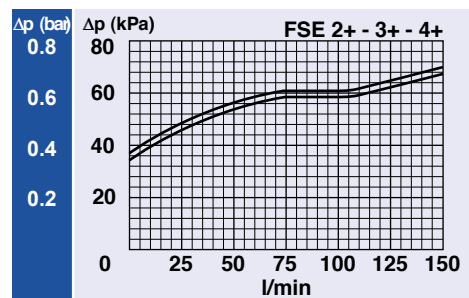
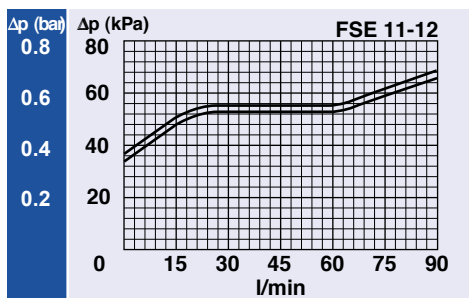
滤芯为C+和M+的洁净滤芯的压降
(取决于滤芯内部尺寸和滤材)



FSE3+ 和FSE4+过滤器使用双滤筒。总体压降等于实际流量下滤油器底座的压降与滤芯ESE2+压降的一半之和。
例如：在60 l/min的流量下FSE31—FC过滤器的总体压降为滤油器底座的压降与滤芯ESE21在60 l/min的流量下压降的一半之和。

旁通阀的压力损失

在过滤器选型时，如果预见到有峰值流量需要旁通阀来吸收时，应考虑到旁通阀的压力损失。



样本中提供的压降曲线是按照ISO3968:2005标准规定的试验要求，使用动力粘度为30cSt，密度为0.9的矿物油的条件下测量得到的。实际使用过程中，如果使用不同特性的油液，请对由上述曲线中查得的压降进行修正。修正方法请查看本样本首页中过滤知识介绍一文。

液压泵防护

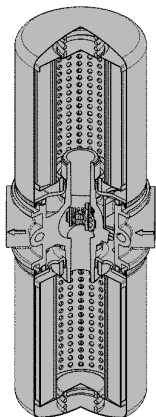
旋入式吸油管路过滤器

SE

订货和选型

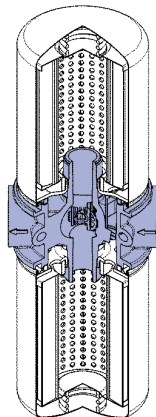
类型												
F = 整套过滤器		F	F	F	F	F	F	F	F			
B = 过滤器外壳		B	B	B	B	B	B	B	B	滤芯	E	
S	E									系列, 尺寸和长度	S	E
系列, 尺寸和长度		11	12	21	22	31	32	41	42			
油口类型										注意: ESE31+++ = nr. 2 x ESE21+++ ESE32+++ = nr. 2 x ESE22+++ ESE41+++ = nr. 2 x ESE21+++ ESE42+++ = nr. 2 x ESE22+++		
B = BSP 螺纹		B	B	B	B	B	B	B	B			
F = SAE 法兰 3,000 psi, 米制螺纹		-	-	-	-	-	-	F	F			
油口尺寸 ("D1")												
06 = 3/4"		06	06	-	-	-	-	-	-			
10 = 1 1/4"		-	-	10	10	-	-	-	-			
12 = 1 1/2"		-	-	-	-	12	12	12	12			
旁通阀												
W = 不带旁通阀		W	W	W	W	W	W	W	W			
A = 35 kPa (0.35 bar)		A	A	A	A	A	A	A	A			
N 密封										密封	N	
N = NBR 尼龙		N	N	N	N	N	N	N	N	N = NBR 尼龙		
滤材										滤材		
CC = 多孔纤维 10µm B>2		CC	CC	CC	CC	CC	CC	CC	CC	CC = 多孔纤维 10µm		
CD = 多孔纤维 25µm B>2		CD	CD	CD	CD	CD	CD	CD	CD	CD = 多孔纤维 25µm		
ME = 金属丝网 60µm		ME	ME	ME	ME	ME	ME	ME	ME	ME = 金属丝网 60µm		
MF = 金属丝网 90µm		MF	MF	MF	MF	MF	MF	MF	MF	MF = 金属丝网 90µm		
堵塞指示器												
06 = 1/8" 螺纹接口, 螺塞封堵		06	06	06	06	06	06	06	06			
10 = 真空表, 后部连接		10	10	10	10	10	10	10	10			
90 = 常开式真空开关		90	90	90	90	90	90	90	90			
91 = SPDT, 真空开关		91	91	91	91	91	91	91	91			
92 = 常闭式真空开关		92	92	92	92	92	92	92	92			
X X 附件												
XX = 没有附件可供选择		XX	XX	XX	XX	XX	XX	XX	XX			

整套过滤器



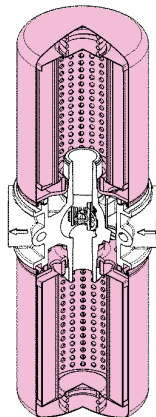
F|S|E| | | | |N| | | |X|X|

过滤器外壳



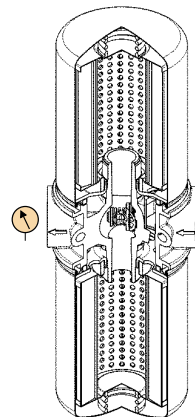
B|S|E| |X| | | |N| | | |X|X|

滤芯



E|S|E| |N| | |

堵塞指示器



| |

若有数据变化, 不作事先通知。SE-CN-04/2010

UFILTERS HYDRAULIC DIVISION

via S.Chierico, 24 - 24060 Bolgare (BG) - Italy - Tel. +39 035 4493831 - Fax +39 035 843743

e-mail: info@ufihyd.com - http://www.ufihyd.com